

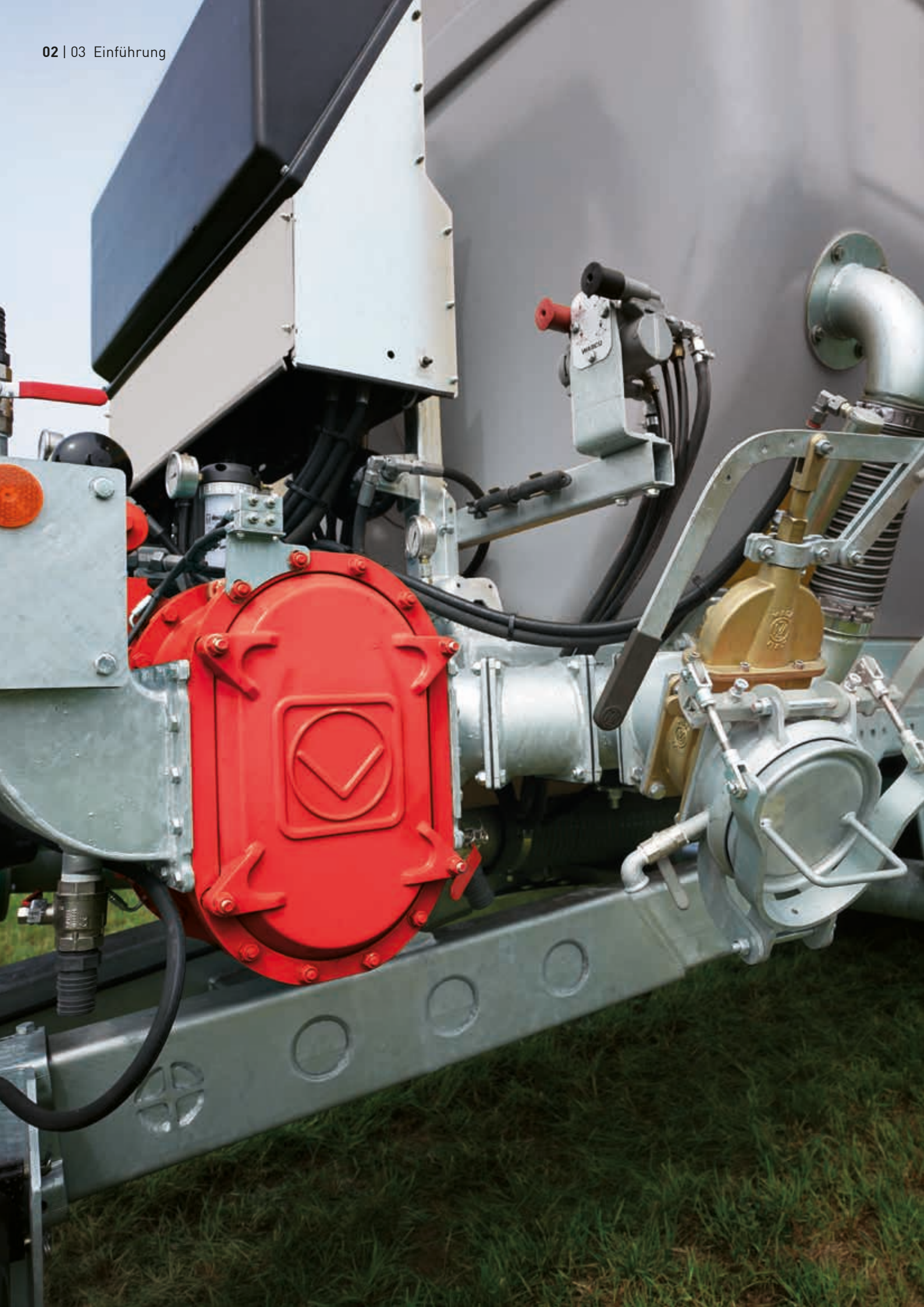
LEISTUNGSSTARKE UND ZUVERLÄSSIGE AGRARTECHNIK

Pumpen und Zerkleinerer
für die Landwirtschaft

VOGELSANG – LEADING IN TECHNOLOGY

VOGELSANG







Darauf können sie sich verlassen

**Qualität, Erfahrung und
Sachverstand als Garanten für
zukunftsfähige Technik**

Als Pionier in der Agrartechnik gehört Vogelsang bis heute zu den führenden Maschinenbauunternehmen in diesem Bereich. Landwirte und Lohnunternehmer weltweit verlassen sich auf den innovativen Charakter und die hohen Qualitätsstandards unserer Drehkolbenpumpen und Zerkleinerer.

Auf der Basis unserer vielfältigen Erfahrung und beständiger Forschungsarbeit entwickeln wir ebenso leistungsstarke wie bedürfnisorientierte Maschinen, die zudem mit ihrem niedrigen Wartungsbedarf und ihrer außerordentlichen Langlebigkeit punkten.

Sowohl die Produktion als auch die Materialqualität unserer Drehkolbenpumpen und Zerkleinerer zeugen von verantwortungsbewusstem Handeln im Sinne unserer Kunden. Ihre Anpassungs- und Wandlungsfähigkeit dient der Wirtschaftlichkeit ebenso wie der Nachhaltigkeit und ermöglicht landwirtschaftlichen Betrieben, auf aktuelle Begebenheiten und mögliche Veränderungswünsche effektiv zu reagieren.

Gülle als Wertstoff optimal ausschöpfen

Zuverlässige Pump- und Zerkleinerungstechnik für ein nährstoffeffizientes, modernes Gülle-Management

Nährstoffquelle Gülle

In der Landwirtschaft sind Gülle und Gärreste unabdingbare Wertstoffe und die Grundlage einer guten Nährstoffversorgung für Boden und Pflanzen und eine erfolgreiche Ernte. Wer diesen natürlichen Dünger richtig und präzise einsetzt und verwertet, kann dadurch einige Kosten an Mineraldünger einsparen. Damit dieser Wirtschaftsdünger auf das Feld gelangt, bedarf es einer guten Pump- und Zerkleinerungstechnik. Denn in der Gülle sind nicht nur Faserstoffe, sondern meistens auch allerlei Fremdstoffe enthalten. Vogelsang unterstützt Sie in diesen Prozessen mit innovativer und zuverlässiger Technik.

Pumpen für den Hof

Umpumpen, abpumpen, befüllen – was der Tag auch bringt, der Job wird gemacht. Vogelsang-Drehkolbenpumpen unterstützen Sie mit vielen hilfreichen Eigenschaften bei Ihrer täglichen Arbeit. Dazu gehören unter anderem das InjectionSystem und die Cartridge-Dichtung, welche die Widerstandsfähigkeit der Pumpen gegenüber Faser- und Fremdstoffen erhöhen und die Anlage sicherer machen.

Ausrüstung für Ausbringfahrzeuge

Weniger Schaum, komplette Füllung, großes Ansaugvermögen und gleichmäßige Entleerung: Mit den wartungsarmen und kompakten Vogelsang-Drehkolbenpumpen und RotaCut-Zerkleinerern schöpfen Sie die Vorteile Ihres Ausbringfahrzeugs voll aus.

Mobile Lösungen

Maximale Pump-Power für die schlagkräftige Gülleausbringung mit Feldrandcontainern, Füllstationen und Tankwagen kommt von Vogelsang: ausgereifte Lösungen mit leistungsfähiger Technik, die Sie wirklich weiterbringt.

Vielfalt der Lösungen

Mit Vogelsang-Pumpen ist eine Vielzahl von Konfigurationen möglich: fest installiert, auf dem Schlepperbock, mit Elektro- oder Hydraulikmotor oder mit Zapfwellenantrieb.

Vogelsang-Agrartechnik im Überblick

Drehkolbenpumpen



R-Serie

- Robuste Pumptechnik für einfache Anwendungen
- Leistung: max. 5 bar, max. 6.000 l/min



FX-Serie

- Speziell für die harten Anforderungen der Landwirtschaft entwickelt
- Einfach in der Anwendung durch Ölumlaufschmierung
- Leistung: max. 8 bar, max. 4.500 l/min



VX-Serie

- Leistungsstarke Spitzentechnologie
- Lange Lebensdauer und geringer Wartungsaufwand dank HiFlo-Kolben und InjectionSystem
- Cartridge-Dichtung
- QuickService-Konzept für schnellen Verschleißteilwechsel
- Leistung: max. 12 bar, max. 23.630 l/min

Drehkolbenpumpen



GL-Serie

- Mit bis zu 51 % weniger Gewicht die Nutzlast am Fahrzeug maximieren
- Bis zu 28 % Platzersparnis für kompakten Einbau
- Geringere Leistungsaufnahme und dadurch weniger Energiebedarf
- Unnachahmlich hohe Laufruhe
- Größere Volumenströme durch hochwertige Motoren und Dauerbelastung bei 600 rpm

Exzentrerschneckenpumpe



ProCap T

- Hochwertige Gleitringdichtung für hohe Langlebigkeit
- Hohlrotor für ruhigen Lauf
- Robuste, wartungsfreie Kardangelenteile

Zerkleinerer



RotaCut® MXL

- Unvergleichbare Zerkleinerungstechnik für hohe Zuverlässigkeit und Wirtschaftlichkeit
- Inklusive Schwergutabscheider für den Einsatz am Fasswagen für mehr Betriebssicherheit

Befülltechnik



Powerfill

- Befüllhilfe für Vakuumsysteme
- Spart bis zu 30 % Zeit und homogenisiert die Gülle beim Füllvorgang



FillMaster

- Schlagkräftige Befüllstationen
- Problemlose Befüllung von Gülletankfahrzeugen an jedem Ort



Routinierte Gülle Spezialisten

**Die Vogelsang-Drehkolbenpumpen –
Inbegriff des einfachen, zuverlässigen
und schnellen Verpumpens von Gülle
seit 30 Jahren**

Sie sind leistungsstark, selbstansaugend, drehrichtungsunabhängig und vor allem unempfindlich gegen Fremdkörper. Vom Fasswagen sind sie nicht mehr wegzudenken. Kein Wunder, dass sich die Vogelsang-Drehkolbenpumpe im Bereich der Landwirtschaft in den letzten 30 Jahren zum Inbegriff für Güllepumpen schlechthin entwickelte. Schließlich ist gerade hier eine robuste Technik besonders gefragt und die Vogelsang-Maschinen haben ihre Zuverlässigkeit beim Umpumpen, Abpumpen und Befüllen tagtäglich aufs Neue bewiesen.

Optimales Güllemanagement

Betriebssicherheit und Schnelligkeit sind die entscheidenden Faktoren für optimales Güllemanagement. Mit Drehkolbenpumpen ausgerüstete Güllefässer oder Selbstfahrer bieten beides, um eine effektive Einbringung von Gülle und Gärresten zu ermöglichen.

Integriertes Mischen

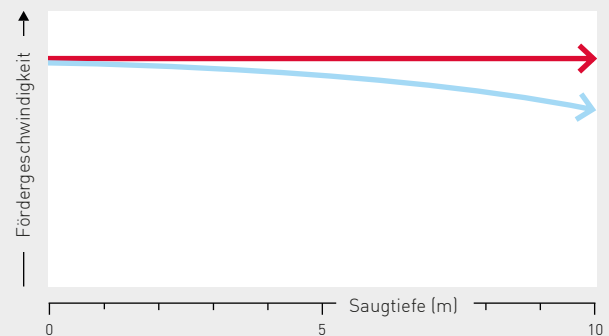
Durch aktives Umpumpen/Zirkulieren wird die Gülle im Fass homogenisiert. So wird ein Ansetzen von Faserstoffen vermieden.

Gleichmäßige Längsverteilung

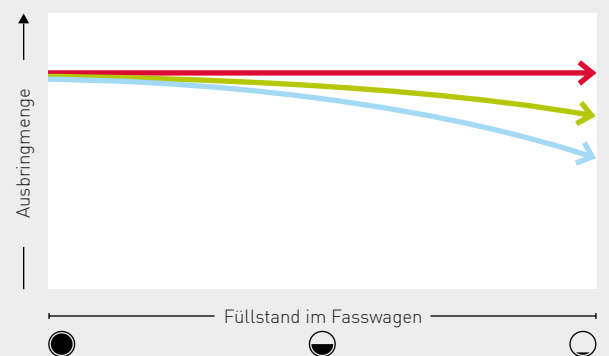
Durch das Pumpsystem wird die Gülle konstant und gleichmäßig ausgebracht, unabhängig davon, wie hoch der Flüssigkeitsstand bzw. der Druck im Fass ist. Die gleichmäßige Ausbringung ist eine Voraussetzung, um Gülle als organischen Dünger zu verwenden.

Schematisierter Leistungsvergleich von Drehkolbenpumpen mit Vakuum- und Kreiselpumpen

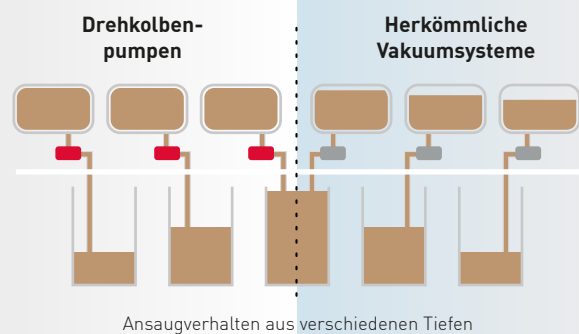
Vergleich Befüllvorgang



Vergleich Ausbringung



- Leistungskurve Drehkolbenpumpe
- Leistungskurve Kreiselpumpentechnik
- Leistungskurve Vakuumtechnik



Unabhängig von der Ansaugtiefe wird der Fasswagen mit Drehkolbenpumpen in gleichbleibender Geschwindigkeit und vor allem vollständig gefüllt.

Mehr Volumen, weniger Schaumbildung

- Bei Pumpfässern bleibt das Vakuum über den gesamten Füllprozess konstant und kräftig
- Minimaler Saugkraftverlust bei Güllegruben bis zu einer Tiefe von 8 m
- Geringe Schaumbildung
- 30 % Zeitvorteil beim Füllen im Vergleich zum Vakuumfass
- Gesamtes Fassvolumen kann genutzt werden



Die R-Serie

Robust und einfach in der Handhabe

Die R-Serie bietet zuverlässige Güllepumpen für Hof und Feld

Die R-Serie auf einen Blick

- Drei verschiedene Baureihen mit bis zu sieben verschiedenen Ausbaustufen
- Bis zu 6.000 l/min
- Drücke bis zu 5 bar

Mit einfacher, robuster Ausstattung sind die Vogelsang-Drehkolbenpumpen der R-Serie die Dauerläufer in der Landwirtschaft. Die Drehkolbenpumpen sind doppelt gelagert, haben großzügig dimensionierte Wellendurchmesser und eine Grundauswahl an Baugrößen, Kolben und Materialien. Die Drehkolbenpumpen der R-Serie sind besonders gut geeignet als Güllepumpen auf dem Hof, als Be- und Entladepumpen für Tankfahrzeuge oder als mobile Pumpen. Wie alle Vogelsang-Drehkolbenpumpen ist die R-Serie selbstansaugend, sehr trockenlaufresistent und kann in beide Förderrichtungen betrieben werden. Die versetzte Anordnung der Kolben sorgt für einen pulsationsarmen Lauf.



Vorteile der R-Serie

- Selbstansaugend
- Fremdkörperunempfindlich
- Gerade Drehkolben
- Axiale Schutzplatten aus hochverschleißfestem Spezialstahl

Materialien der R-Serie

Die Pumpenkammer der R-Serie ist aus Grauguss, mit guten Gleiteigenschaften und hohem Widerstand gegen Reibverschleiß aufgebaut. An den besonders belasteten Stirnseiten sind zum Schutz gegen Verschleiß Platten aus hochfestem Spezialstahl montiert.

Antriebsarten der R-Serie

- Gelenkwelle
- Hydraulikmotor
- Getriebemotor
- Verbrennungsmotor

Kolben der R-Serie

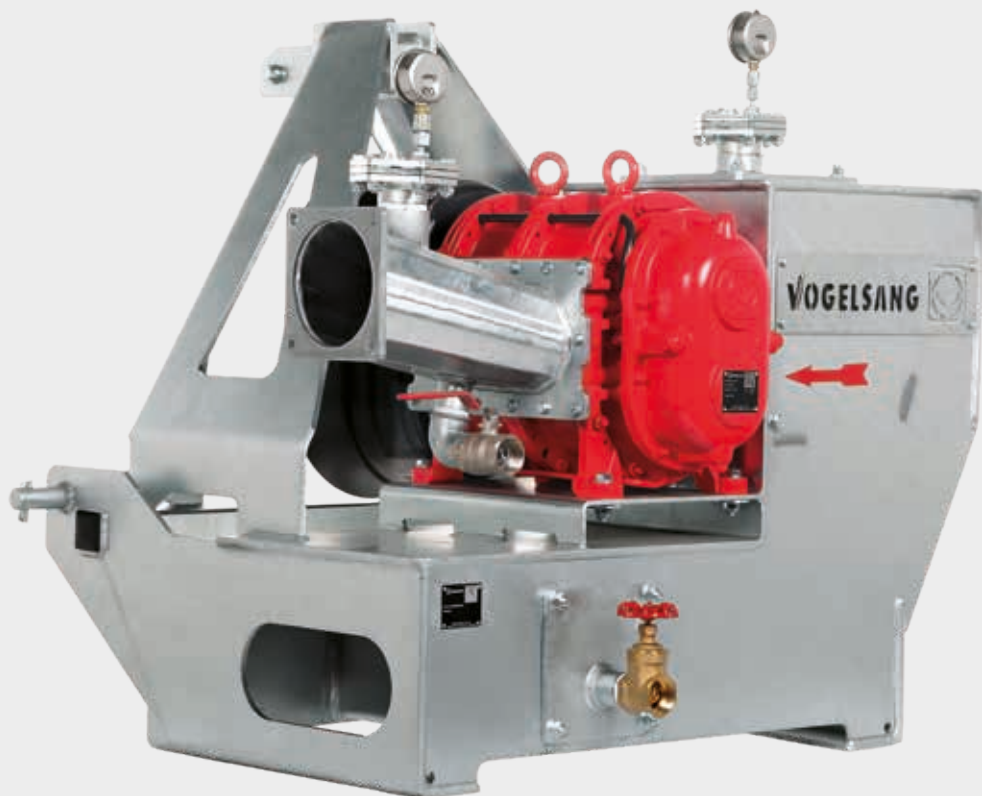
Wir haben für unsere Drehkolbenpumpen besonders geeignete Mischungen für das den Kolbenkern umgebende Elastomer zusammengestellt. Sie erlauben es, jede Pumpe individuell an das jeweilige Medium anzupassen, und garantieren besondere Widerstandsfähigkeit. Für die Kolben der R-Serie halten wir diverse Optionen bereit, wie z. B. NBR oder FKM.

TECHNISCHE DATEN

Typ	Hub-Vol.	Max. Druck	Max. Förderleistung*		Max. Drehzahl
	l		bar	l/min	
Baureihe R116					
60	1,16	5	750	45	650
120	2,32	5	1.500	90	650
180	3,48	5	2.250	135	650
240	4,64	5	3.000	180	650
300	5,80	4	3.800	225	650
360	6,96	3	4.500	270	650
Baureihe R136					
70	1,25	5	800	45	650
105	1,90	5	1.200	70	650
140	2,53	5	1.650	90	650
210	3,80	5	2.500	140	650
350	6,33	5	4.100	230	650
420	7,59	5	5.000	280	650

Die R136-Baureihe ist auf Wunsch auch mit InjectionSystem erhältlich.

* Maximale, theoretische Förderleistung. In der Praxis ist die Förderleistung in der Regel geringer, abhängig von der Druckdifferenz, der Viskosität des Mediums und der Einbausituation der Pumpe. Mit unserer computergestützten Auslegungs-Software konfigurieren wir gerne die optimale Drehkolbenpumpe für Ihren Anwendungsfall.



R-Serie in Kombination
mit Fremdkörperabscheider



Die FX-Serie

Grundlegendes besser gemacht

**Drehkolbenpumpen der FX-Serie
erleichtern den Alltag und senken
die Betriebskosten**

Die FX-Serie auf einen Blick

- Sechs verschiedene Ausbaustufen
- Bis zu 4.500 l/min
- Drücke bis zu 8 bar

Die FX-Serie von Vogelsang wurde speziell für die Bedürfnisse von Landwirten entwickelt. Sie erfüllt die besonderen Anforderungen des Mediums Gülle, ist einfach zu bedienen und aufgrund ihrer Qualität und Wartungsfreundlichkeit sehr wirtschaftlich im Betrieb. Als professionelle Güllepumpe ohne Drehmomentvergrößerung bietet sie einen Leistungsumfang von max. 8 bar und max. 4.500 l/min.

Nie wieder abschmieren

Manchmal sind es die kleinen Dinge, die eine Pumpe zu einer Pumpe der FX-Serie machen: Vogelsang nimmt Ihnen die Mühe des Abschmierens ab. Mit einer einfachen und effektiven Ölumlaufschmierung bleiben alle Dichtungen dauerhaft geschmiert und die Fettpresse bleibt am Haken.



Vorteile der FX-Serie

- Blockringdichtung
- Axiale Schutzplatten aus hochverschleißfestem Spezialstahl
- Drehende Zwischenplatte – geringer Energieverbrauch
- Ölumlaufschmierung – kein Abschmieren der Pumpe

Professionell Gülle pumpen ohne Drehmomentvergrößerung

Gülle enthält viele Faserstoffe, die sich in Spalten und Hohlräumen der Pumpe ansammeln und das Drehmoment vergrößern können. Das erhöht den Verschleiß, kostet Pumpleistung und letztendlich Energie. Die FX-Serie dreht die Zwischenplatte mit den Kolben: eine Faserfalle weniger, dabei zusätzlich mehr Pumpleistung sowie geringerer Diesel- bzw. Stromverbrauch.

Blockringdichtungen für mehr Pump- und weniger Servicezeit

Gleitringdichtungen sind deutlich haltbarer als Radialwellendichtungen. In der FX-Serie kommt die von Vogelsang entwickelte Blockringvariante der Gleitringdichtung zum Einsatz. Durch den speziellen Block wird die Widerstandsfähigkeit gegen die Fasern in der Gülle nochmals deutlich erhöht.

Kolben der FX-Serie

Je nach Medium bietet Vogelsang die FX-Serie mit unterschiedlichen Elastomer-Mischungen als Beschichtung für die Kolbenkerne an, wie z. B. NBR oder FKM.

Antriebsarten der FX-Serie

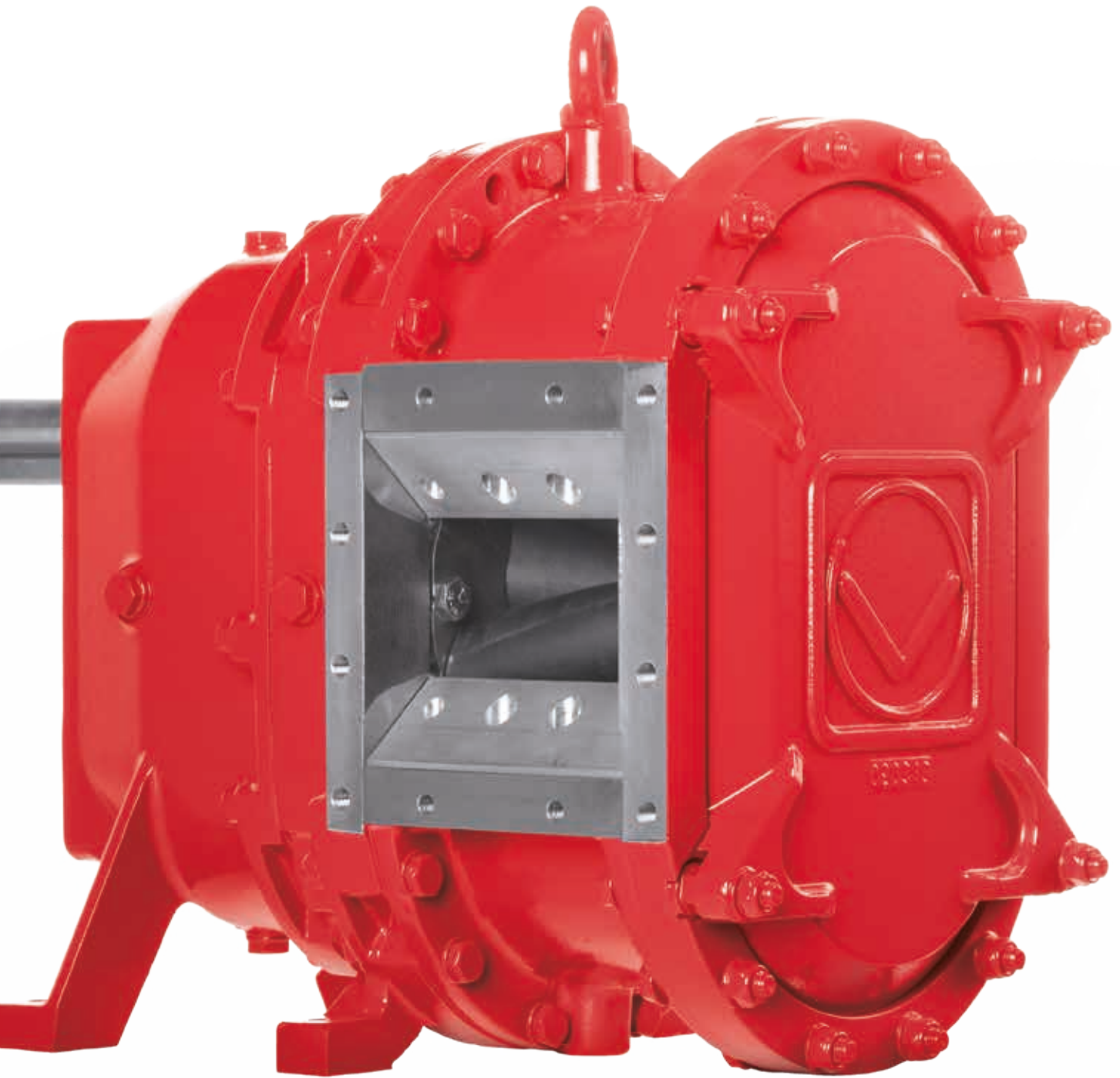
- Gelenkwelle
- Hydraulikmotor
- Elektromotor
- Verbrennungsmotor

TECHNISCHE DATEN

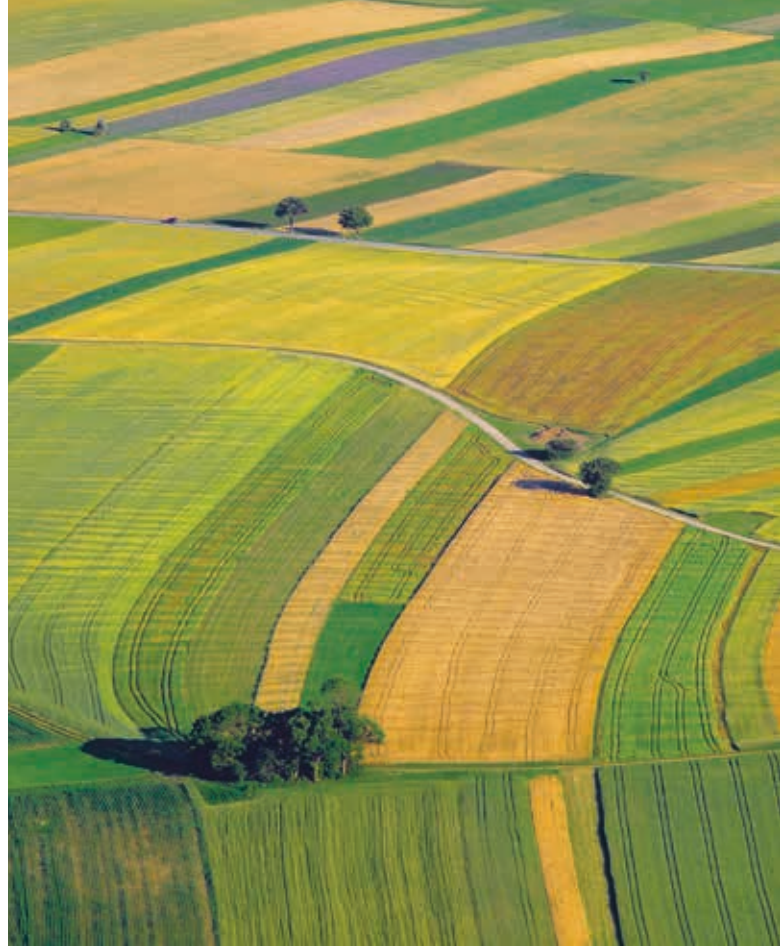
Typ	Hub-Vol.	Max. Druck	Max. Förderleistung*		Max. Drehzahl
			l/min	m ³ /h	
	l	bar			min ⁻¹
FX116 - 60	1,16	8	750	45	650
FX116 - 120	2,32	7	1.500	90	650
FX116 - 180	3,48	6	2.250	135	650
FX116 - 240	4,64	5	3.000	180	650
FX116 - 300	5,80	4	3.800	225	650
FX116 - 360	6,96	3	4.500	270	650

* Maximale, theoretische Förderleistung. In der Praxis ist die Förderleistung in der Regel geringer, abhängig von der Druckdifferenz, der Viskosität des Mediums und der Einbausituation der Pumpe. Mit unserer computergestützten Auslegungs-Software konfigurieren wir gerne die optimale Drehkolbenpumpe für Ihren Anwendungsfall.





Die VX-Serie



Einfach wirtschaftlicher gebaut

**Drehkolbenpumpen der VX-Serie
für längere Laufzeiten, schnelle
Wartung und hohe Betriebssicherheit**

Die VX-Serie auf einen Blick

- Fünf verschiedene Baureihen mit bis zu acht verschiedenen Ausbaustufen
- Bis zu 23.600 l/min
- Drücke bis zu 12 bar

Mit Pumpleistungen bis 12 bar und bis zu 23.600 l/min unterstützen Drehkolbenpumpen der VX-Serie jede Fassgröße schlagkräftig mit maximaler Leistung. Je nach Bedarf steht eine große Auswahl an Modellen, Kolbenarten, Materialien und Schutzbeschichtungen zur Verfügung. So wird alles darauf ausgerichtet, die Betriebssicherheit am Fass zu erhöhen und die Standzeit zu verlängern. Dafür kombiniert die VX-Serie High-End-Pumpentechnik mit kompakten Abmessungen.

Wenn kompakte, selbstansaugende und trockenlaufunempfindliche Pumpentechnik benötigt wird und hohe Service und Wartungsfreundlichkeit gefordert ist, dann kommen Drehkolbenpumpen der VX-Serie von Vogelsang zum Einsatz. Dabei sorgen verschiedenste technische Innovationen für kurze Stillstandzeiten, minimieren die Betriebskosten und garantieren einen einfachen und schnellen Service.

Vorteile der VX-Serie

- Umfassende Palette an technischen Details und Optionen
- Schneller Zugriff auf Pumpenraum durch Demontage des Deckels
- Selbstansaugend
- Fremdkörperunempfindlich
- Pulsationsfreie Förderung

Die Bauformen

Q – QuickService-Pumpen: Auf der einen Seite zweifach fliegend gelagert, auf der anderen Seite schneller und unkomplizierter Zugang zur Pumpenkammer. Alle medienberührten Teile können ohne Ausbau der Pumpe vor Ort ausgetauscht werden. Das sorgt für kurze Stillstandzeiten.

QD – QuickService-Pumpen mit dritter Lagerung: Ein zusätzliches, drittes Stützlager sorgt bei der einzigartigen QD-Bauweise für hohe Stabilität und extrem niedrige Wellendurchbiegung und somit minimalen Anlaufverschleiß. Das bringt deutliche Standzeitverlängerung bei voller QuickService-Funktionalität.

Die Antriebsarten

- Getriebemotor
- Gelenkwelle /Schaltgetriebe
- Hydraulikmotor
- Verbrennungsmotor

Die Kolben

Wir haben für unsere Drehkolbenpumpen besonders geeignete Mischungen für das den Kolbenkern umgebende Elastomer zusammengestellt. Sie erlauben es, jede Pumpe individuell an das jeweilige Medium anzupassen, und garantieren besondere Widerstandsfähigkeit. Für die Kolben der VX-Serie halten wir diverse Optionen bereit, wie z. B. NBR oder FKM. Wenn ein hoher Liefergrad und ein pulsationsfreier Lauf im Vordergrund stehen, eignen sich besonders die patentierten HiFlo-Kolben. Die konstante Förderung und mehr Dichtlinien ermöglichen hohe Drücke und das Ansaugen aus tiefen Gruben.

TECHNISCHE DATEN

Typ	Hub-Vol. l	Max. Druck		Max. Förderleistung*		Max. Drehzahl min ⁻¹	Max. Wellendurchbiegung	
		Q bar	QD bar	m ³ /h	l/min		Q mm/bar	QD mm/bar
Baureihe VX136								
70	1,27	10	12	61	1.010	800	0,01	0,002
105	1,90	10	12	91	1.520	800	0,03	0,004
140	2,53	8	12	121	2.020	800	0,05	0,007
210	3,80	5	10	182	3.040	800	0,16	0,016
280	5,06		8	243	4.040	800		0,031
420	7,59		6	364	6.070	800		0,090
Baureihe VX186								
92	3,56	10		128	2.130	600	0,01	
130	5,03	10	12	181	3.010	600	0,02	0,003
184	7,12	8	12	256	4.270	600	0,05	0,008
260	10,06	5	10	362	6.030	600	0,12	0,012
368	14,24	2 (3**)	8	513	9.000	630	0,33	0,028
390	15,09	2 (3**)	7	543	9.050	600	0,40	0,028
520	20,12		6	724	12.070	600		0,065
736	28,48		3	1.025	17.080	600		0,191
Baureihe VX215								
226	15,47	5	8	501	8.350	540	0,10	0,010
320	21,88	2,5	7	708	11.810	540	0,29	0,026
452	30,94		5	1.002	16.700	540		0,029
640	43,76		3	1.417	23.630	540		0,073

* Maximale, theoretische Förderleistung. In der Praxis ist die Förderleistung in der Regel geringer, abhängig von der Druckdifferenz, der Viskosität des Mediums und der Einbausituation der Pumpe. Mit unserer computergestützten Auslegungs-Software konfigurieren wir gerne die optimale Drehkolbenpumpe für Ihren Anwendungsfall.

** Nicht im Dauerbetrieb



Mit Sicherheit leichter arbeiten

Innovative Techniken für maximale Sicherheit und lange Standzeiten bei gleichzeitig hoher Servicefreundlichkeit

InjectionSystem

Nur die Drehkolbenpumpe von Vogelsang bietet dank des patentierten InjectionSystems eine Möglichkeit, die Standzeit der Kolben wesentlich zu verlängern. Feldversuche beweisen, dass sich die Standzeit um das bis zu 2,5-Fache erhöht.

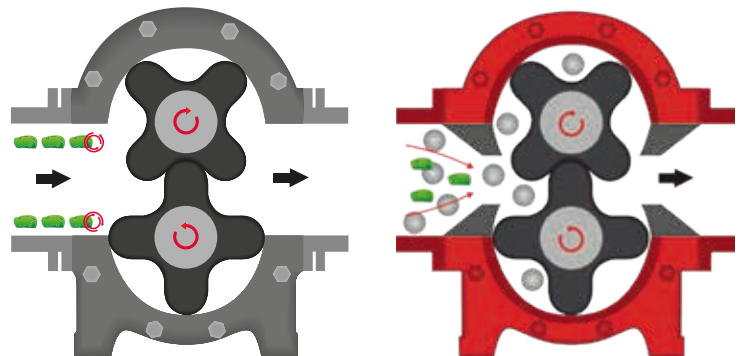
Das Prinzip ist simpel, aber genial. Es wird eine Beschädigung der Kolbenspitzen durch Störstoffe verhindert, da die innovative Geometrie des Gehäuses einen problemlosen Fluss durch die Pumpe ermöglicht. Dabei wird gleichzeitig die interne Abdichtung der Pumpe verbessert. Das steigert nicht nur den Wirkungsgrad, sondern auch das Saugvermögen.

Wir bieten Ihnen folgende Ausstattungsvarianten

- Injection S bietet einen symmetrischen Schutz für den Links- und Rechtslauf
- Injection A ist ein asymmetrischer Schutz für den Links- oder Rechtslauf

Die Vorteile auf einen Blick

- Wesentlich erhöhte Unempfindlichkeit gegenüber Fremdstoffen
- Gesteigerte Effizienz und verbessertes Ansaugvermögen durch optimierten Liefergrad
- Wesentlich erhöhte Standzeit – in Feldversuchen bis zu 2,5-fach



Drehkolbenpumpe in konventioneller Bauweise

Drehkolbenpumpe mit InjectionSystem

Quality-Cartridge-Dichtung

Professionelle Dichtungstechnik für höchste Einsatzsicherheit

Die Dichtung der Pumpe in nur einem einzigen Schritt austauschen und damit die Wartung deutlich vereinfachen und gleichzeitig das Risiko von Getriebschäden senken? Das geht mit der Quality-Cartridge-Dichtung von Vogelsang. Diese Gleitringdichtung in Kassettenbauweise ist komplett vormontiert. Sie steht für höchste, werksgeprüfte Sicherheit, ist störungsarm und schnellstens eingebaut. Durch einen einzigartigen Aufbau umfasst sie alle Dichtungskomponenten und ermöglicht so, dass beim Wechsel alle Elemente der Dichtung sicher getauscht werden – inklusive der Dichtung zwischen Getriebe und Sperrkammer. Dabei ist die Quality-Cartridge-Dichtung auch sehr anwenderfreundlich. Vormontiert ist sie vor Ort einfach und schnell zu wechseln, teure Sonderwerkzeuge werden erst gar nicht benötigt.

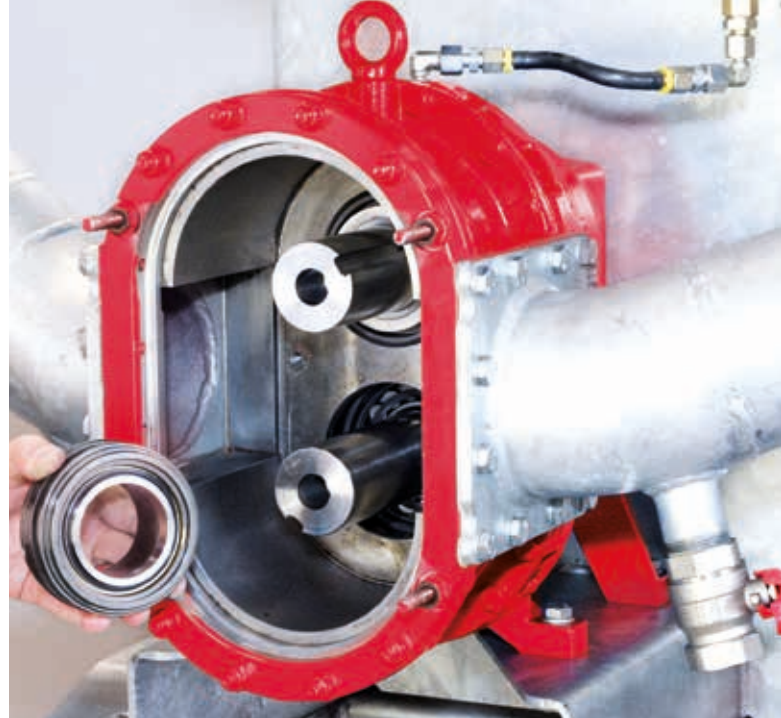
Die Vorteile auf einen Blick

- Einfacher und sicherer Dichtungswechsel: Montagefehler werden vermieden
- Geringerer Zeitaufwand bei der Montage im Gegensatz zum herkömmlichen Dichtungswechsel



Cartridge-Reparatur

Optional bieten wir eine Reparatur der Quality-Cartridge-Dichtung an. Nutzen Sie unser komplettes Ersatzteil-Kit und die Montagehilfe und reparieren Sie die Gleitringdichtung innerhalb kürzester Zeit selbst. Die Reparaturkosten halten Sie mit dieser Variante geringer.



Quality-Cartridge-Dichtung



Drehkolbenpumpe mit InjectionSystem



Zusatzoptionen für die VX-Serie

Pumpen mit Schaltgetriebe

Vogelsang-Drehkolbenpumpen mit angeschlossenem Dreigang-Schaltgetriebe bieten die Möglichkeit, unterschiedliche Fördermengen nahezu unabhängig von der Motordrehzahl zu erreichen. Das Getriebe ermöglicht es, im Standgas das Fass schnell zu füllen und die Ausbringung bei der Fahrt auf das gewünschte Maß optimal einzustellen. Die Schaltung der Pumpe kann bequem von der Schlepperkabine aus erfolgen.

Eine Pumpe, drei unterschiedliche Antriebsarten

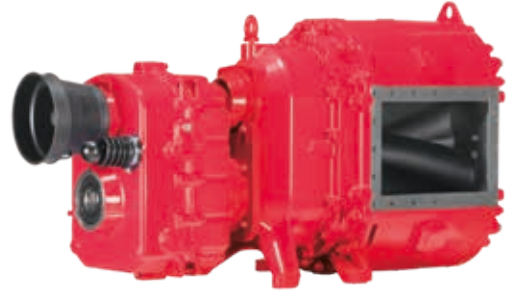
Mit dem Vogelsang Universal Drive System (UDS) kann ein und dieselbe Vogelsang-VX-Drehkolbenpumpe mit unterschiedlichen Antriebsarten betrieben werden. Dafür wird die VX-Serie mit einem Wellen- und Antriebsadapter kombiniert. Auf diese Weise kann sie – je nach Bedarf und Einsatzort – flexibel mit Gelenkwelle, Schaltgetriebe oder Hydraulikmotor betrieben werden.

Kontrollierbare Durchflussmenge für exakte Ausbringung

Durch die Integration eines Drehzahlsensors lässt sich die Durchflussmenge bei der Gülleausbringung exakt kontrollieren und die Ausbringungsmenge auf Basis der Drehzahlmessung je nach Bedarf regulieren. Vogelsang bietet die Anwendung dieses Sensors in zwei Varianten an:

Variante A mit UDS: In Verbindung mit dem UDS wird der Drehzahlsensor in den Antriebsadapter eingebaut und misst an der Verzahnung des Adapters die Drehzahl.

Variante B mit UDS: Direkt ins Getriebe geschraubt – dann misst der Sensor die Drehzahl unabhängig von der Antriebsart.



Drehzahlsensor
in Verbindung mit UDS



Drehzahlsensor
im Getriebe



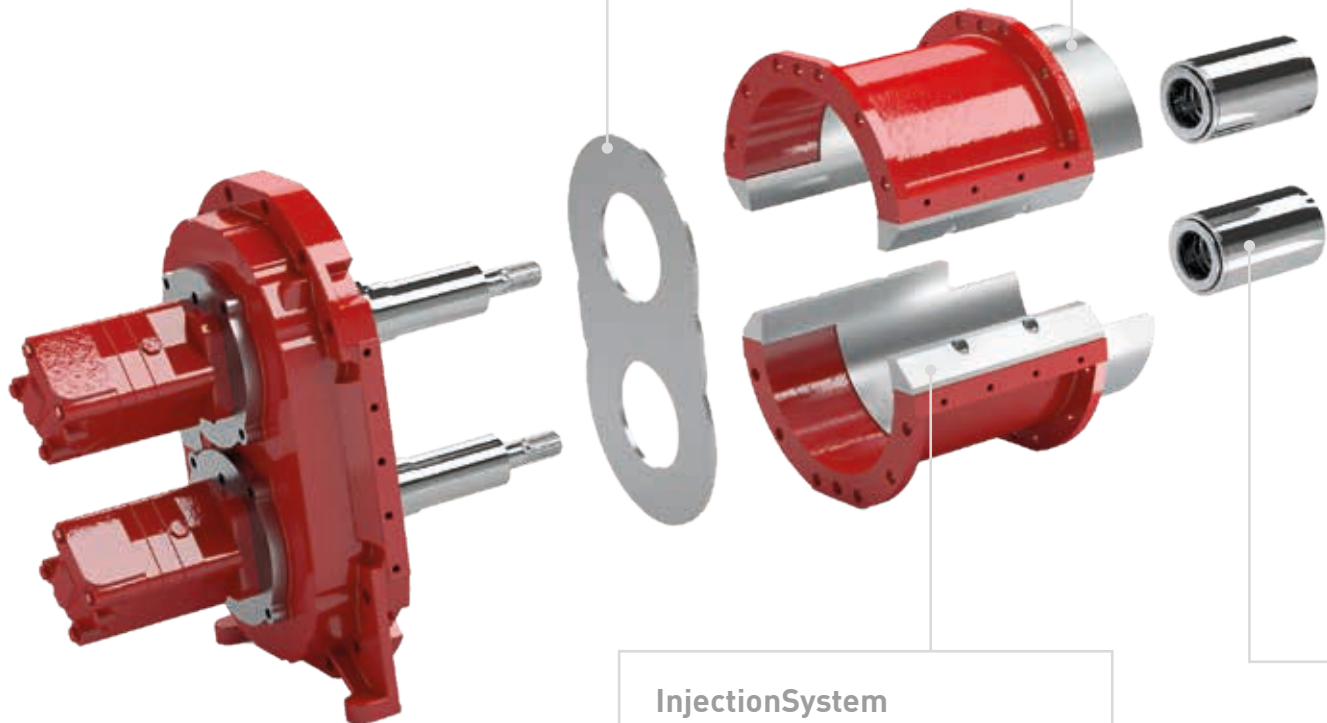
Konzentriert auf Leistung

Pumpen leicht gemacht
mit der GL-Serie von Vogelsang

Platzersparnis um bis zu 28 %
25 cm geringere Gesamtlänge

Bis zu 51 % weniger Gewicht
Für mehr Nutzlast am Fahrzeug

Durchdachte Geometrie der Schutzplatte
Bis zu 4-fach längere Standzeit der Dichtung

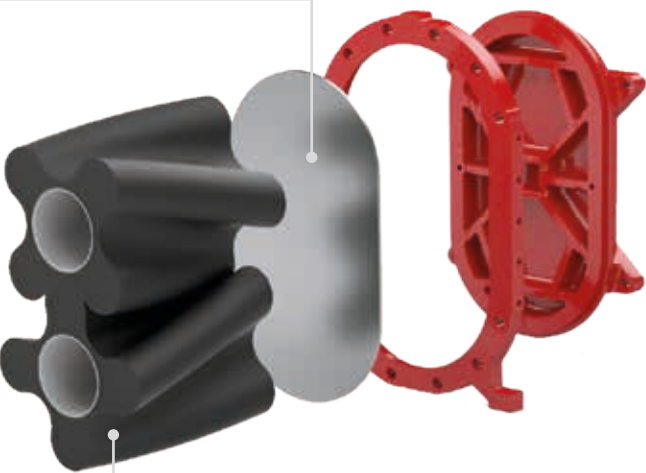


InjectionSystem

Einzigartig! Erster integrierter
Fremdkörperschutz für
Drehkolbenpumpen, gepaart
mit höherer Eigenabdichtung

Axiale und radiale Schutzplatten

Ausgekleidetes Pumpengehäuse aus hochverschleißfestem Spezialstahl zur Verlängerung der Standzeiten und Steigerung der Servicefreundlichkeit



HiFlo-Kolben

Pulsationsfreie Förderung für höchste Laufruhe

Quality-Cartridge

Professionelle Dichtungstechnik für höchste Einsatzsicherheit



Noch servicefreundlicher

Der getriebelose Aufbau der GL-Serie sorgt auch für eine Optimierung der Servicearbeiten: Die Kolben sind beispielsweise leichter und auch einzeln zu montieren, da keine Passfedern notwendig sind.



Vorteile der GL-Serie

Gewichtersparnis bis zu 51 %

- Bis zu 140 kg Gewichtersparnis im Vergleich zu Standardmodellen der VX-Serie
- Bis zu 176 kg Gewichtersparnis im Vergleich zu ähnlichen Modellen mit Hydraulikmotoren

Platzersparnis um bis zu 28 %

- Bis zu 25 cm geringere Gesamtlänge im Vergleich zu Standardmodellen der VX-Serie
- Geringere Leistungsaufnahme
- Noch servicefreundlicher
- Unnachahmlich hohe Laufruhe

Pumpen-Portfolio perfekt ergänzt

Die Exzentrerschneckenpumpe
ProCap T für den Fasswagen





Mit der Exzentrerschneckenpumpe ProCap T profitieren Landwirte, die diesen Pumpentyp für die Gülleausbringung bevorzugen, von der Zuverlässigkeit der Vogelsang-Produkte.

Die kompakt gebaute Pumpe beruht auf dem gleichen intelligenten Baukastensystem wie die größeren Standgeräte – auch hier lassen sich Stator und Rotor komplett oder einzeln austauschen. Für hohe Standzeiten und eine lange Lebensdauer sorgt neben dem widerstandsfähigen Innenleben auch das vollverschweißte Gehäuse.

Ausstattungen und Optionen:

- Hochwertige Gleitringdichtung für hohe Langlebigkeit der Pumpe
- Hohlrotor für ruhigen Lauf
- Robuste, wartungsfreie Kardangelenke
- Doppelte Lagerung im Antriebsadapter für mehr Stabilität
- Optional: Untersetzungsgetriebe mit geringem Wellenversatz

Baureihe / Typ	ProCap T4250	ProCap T6000
Hubvolumen	7,87 l/min	11,11 l/min
Maximale Förderleistung	4.250 l	6.000 l
Max. Druck	6 bar	6 bar
Max. Drehzahl	540 U/min	540 U/min
Anschlussgrößen Einlass	3 x DN 200, Vierkant	3 x DN 200, Vierkant
Anschlussgrößen Auslass	1 x DN 200, Vierkant	1 x DN 200, Vierkant

Vorteile der ProCap T

- Kompakteres Einbaumaß im Vergleich zu bisherigen Exzentrerschneckenpumpen
- Intelligentes Baukastensystem für geringe Ersatzteilhaltung und mehr Flexibilität
- Vollverschweißtes Gehäuse und großer Kugeldurchlass für maximale Langlebigkeit
- Verschleißarmes Pumpen dank hoher Fremdkörperunempfindlichkeit



Zerkleinerungs- technik mit Fremdkörper- schutz

Der leistungsstarke RotaCut® für die wirtschaftliche Gülleaufbereitung

Je fließfähiger und homogener Gülle und Gärreste sind, desto besser lassen sie sich als organischer Dünger einsetzen. Der RotaCut von Vogelsang zerkleinert sämtliche Grob- und Faserstoffe in der Gülle. Darüber hinaus bietet er einen wirksamen Schutz vor Fremdkörpern und Schwergut. Am Gülletransportfahrzeug schützt der RotaCut zuverlässig das Pumpsystem und sorgt für eine homogene, gut dosierbare Güllesuspension.

Das Prinzip

Das kontinuierlich strömende Medium durchläuft zunächst den Abscheider und wird dann dem Schneidwerk zugeführt. Fremdkörper – Steine, Metallteile usw. – werden aufgrund ihrer Größe bzw. ihres Gewichts abgeschieden und können durch eine Reinigungsöffnung mühelos entsorgt werden. Schwimm- und Schwebstoffe (Fasern, Haare, Knochen, Holz usw.) werden vom Flüssigkeitsstrom zum Schneidsieb geführt und durch rotierende, selbstschärfende Messer zerkleinert.

Das Funktionsprinzip des RotaCut®



Vorteile des RotaCut®

- Effiziente Schneidleistung
- Hohe Abscheidewirkung
- Einfachste Wartung und Reparatur
- Diverse Baureihen mit bis zu 12.000 l/min Durchsatzleistung
- ACC für die automatische Nachstellung der Schneidmesser

Funktionen

- Fremdkörper abscheiden
- Schneiden
- Homogenisieren.

Konstante Leistung, lange Haltbarkeit

Mithilfe der Automatic Cut Control (ACC) von Vogelsang werden die Schneidmesser im RotaCut automatisch nachgestellt. Dadurch bleibt der erforderliche Anpressdruck zwischen Schneidmesser und Schneidsieb permanent konstant und die Schneidleistung gleichermaßen hoch. Eine manuelle Wartung ist nicht mehr erforderlich. Der Anpressdruck kann darüber hinaus während des laufenden Betriebes von außen an das jeweilige Medium angepasst werden. Mehr Informationen zum ACC finden Sie ab Seite 32.

Speziell für Fahrzeuge: der Vogelsang RotaCut® MXL

Die passende Lösung für die besonderen Anforderungen im Fahrzeugbau bietet der RotaCut MXL. Er schneidet Fasern ebenso zuverlässig, wie er Schwergut abscheidet, und lässt sich gut am Fahrzeug montieren. Die großzügige Öffnung ermöglicht den leichten Zugang für Service und Wartung, Schwergut kann einfach entnommen werden.

Mehr Ertrag für Biogasanlagenbetreiber

Wenn Kofermente gut zerkleinert und angemischt in die Fermenter kommen, wird der Gasertrag deutlich gesteigert und das Rührwerk stark entlastet. Vogelsang bietet Energiewirten eine komplette Reihe von speziellen RotaCut-Modellen für die Zerkleinerung sowie die dazugehörigen Fütterungssysteme.

Näheres erfahren Sie in unseren BIOGAS-Broschüren, oder Sie wenden sich direkt an uns. Gerne zeigen wir Ihnen, wie Sie die Einbringung von Kofermenten mit einem RotaCut optimieren können.



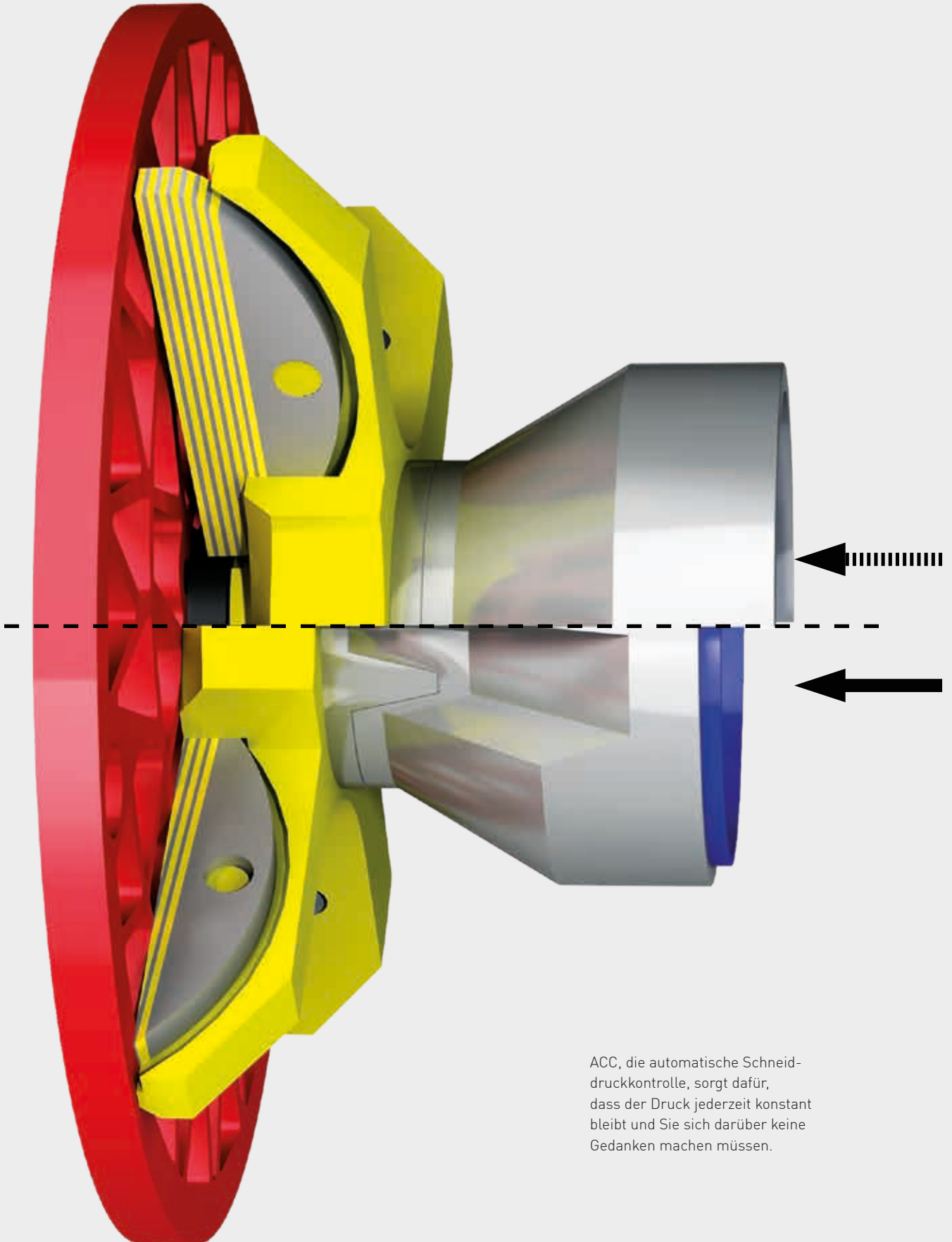
Mit einer eigens entwickelten Software errechnen wir die optimale Geometrie für jeden Zerkleinerungsgrad. Das bedeutet für Sie: immer die beste Geometrie mit minimalem Verschleiß und maximaler Laufruhe. Die Schneidsiebe sind aus verschleißfestem Spezialstahl gefertigt und beidseitig benutzbar.

TECHNISCHE DATEN

Typ		RCQ - 20	RC3000	RC5000	RC10000	RCX - 48	RCX - 58
Max. Durchflussmenge	m ³ /h	90	180	300	600	600	750
Getriebemotor Optionale Drehzahl Optionale Motorleistung	min ⁻¹ kW	87 - 320 1,1 - 2,2	76 - 326 1,5 - 4	66 - 330 1,5 - 7,5	66 - 319 2,2 - 7,5	114 - 311 5,5 - 11	94 - 276 7,5 - 15
Hydraulikmotor Erforderlicher Öldruck Erforderliche Ölmenge	bar l/m		50 - 70 40	60 - 80 45	70 - 100 60		180 - 230 75
Typenübersicht Bauform		Inline - - -	Inline - MXL - -	Inline - MXL M/MX Compact XL	Inline - MXL - Compact XL	- RCX - -	- RCX - MXL -
Schneidsieb mit verfügbarem Kugeldurchgang	mm	10 15 20	8 10 12 15 20 28	4 8 10 12 15 24 30	4 8 10 12 16 20 25 34 38	4 8 10 12 16 20 25 34 38	8 12 16 25 34



Querschnitt ACC



ACC, die automatische Schneid-
druckkontrolle, sorgt dafür,
dass der Druck jederzeit konstant
bleibt und Sie sich darüber keine
Gedanken machen müssen.

Basis für eine effiziente Zerkleinerung

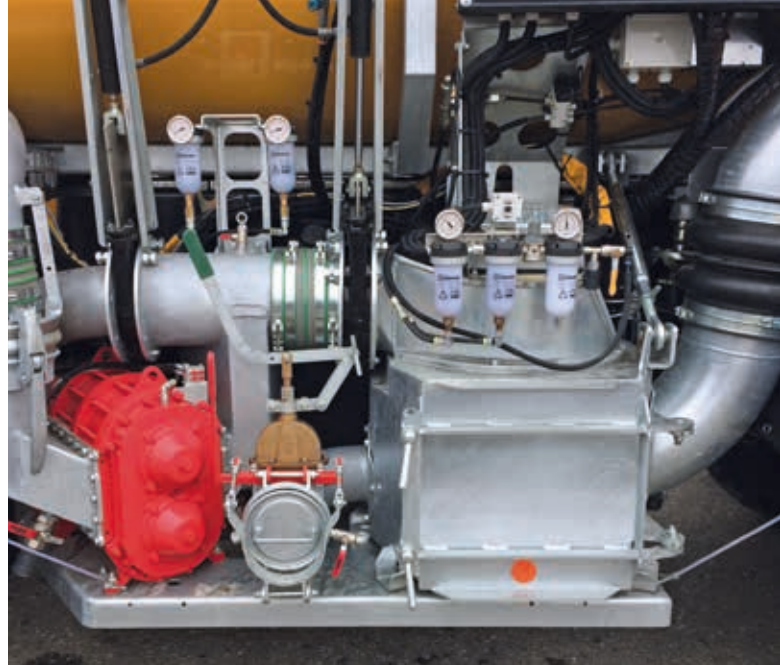
Die automatische Schneiddruckkontrolle ACC sorgt konstant für einen optimalen Anpressdruck

ACC – Automatic Cut Control

Der RotaCut ist ein Zerkleinerer, der mit dem direkten Kontakt zwischen Schneidmesser und Schneidsieb arbeitet. Er zerkleinert zuverlässig langfaserige Stoffe wie z. B. Stroh oder Heu in den Medien.

Die automatische Kontrolleinheit reduziert den Verschleiß

Mithilfe des ACC wird der Anpressdruck zwischen Schneidmessern und Schneidsieb so hoch wie nötig und so gering wie möglich eingestellt. Das steigert die Lebensdauer der Messer erheblich. Dadurch ist ACC eine zuverlässige Grundlage für die Effizienzsteigerung. Es steht für einen weitgehend automatischen Betrieb im Dauereinsatz, weil der Anpressdruck bis ans Ende des Lebenszyklus konstant gehalten wird.

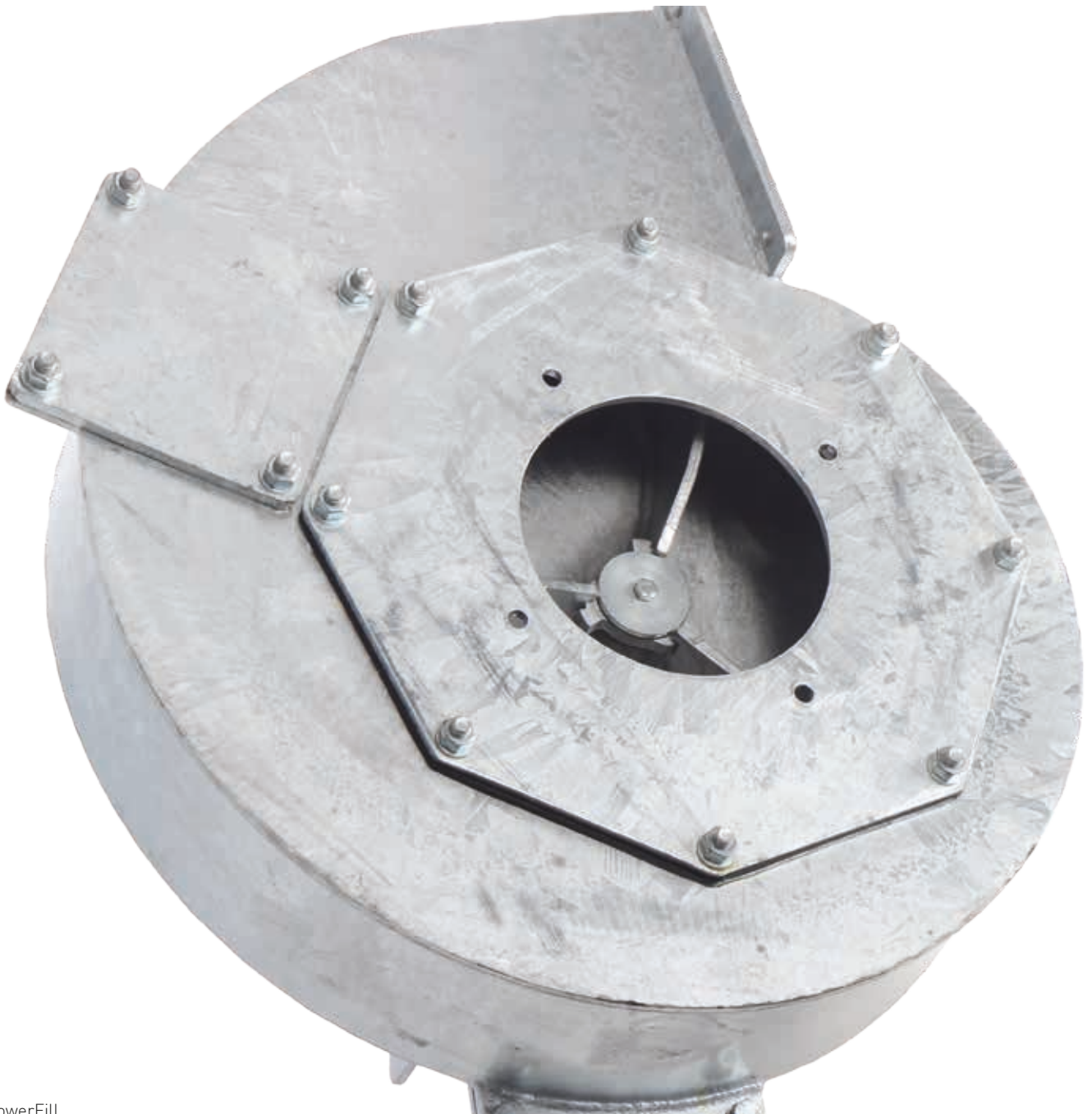


Vorteile des ACC

- Keine manuelle Messernachstellung nötig, vollautomatischer, unterbrechungsfreier Betrieb
- Anpressdruck kann jederzeit – ohne Betriebsunterbrechung – dem Medium angepasst werden
- Geringe Betriebskosten dank minimalem Verschleiß und niedriger Stromaufnahme
- Optimales Ergebnis durch gleichbleibend hohe Schneidleistung und konstanten Zerkleinerungsgrad

Schnelles Füllen leicht gemacht

Komplettbefüllung vom Vakuumfass
mit dem PowerFill





Einfach und effizient

Das Befüllen des Fasswagens ist schnell erfolgt. Dank PowerFill ist die vollständige Ausnutzung des Transportvolumens durch komplette Befüllung gesichert.

Bis zu 30 % schneller lassen sich Vakuumfässer mithilfe eines Turbofüllers aus der PowerFill Serie von Vogelsang befüllen – und das bei deutlich geringerer Schaumbildung als bei herkömmlichen Füllhilfen. Eine Tatsache, die es Landwirten ermöglicht, ihre Fasswagen effizient und schnell vollständig zu füllen, und damit zu einer maßgeblichen Zeitersparnis führt. Grund hierfür ist die vergleichsweise geringe Drehzahl der PowerFill Pumpen. Gleichzeitig sorgt der Pumpvorgang dafür, dass die Gülle schon vor der Verteilung homogenisiert wird, was zu einer gleichmäßigeren Ausbringung führt.

Der PowerFill ist in drei Leistungsklassen erhältlich. Mit dem PowerFill Small ist es den Vogelsang-Entwicklern gelungen, die Serie um einen kompakten Turbofüller mit 40 % weniger Gewicht zu vervollständigen. Er ist mit zwei unterschiedliche Antriebsvarianten erhältlich. Beide sind zugunsten eines höheren Volumenstroms strömungsoptimiert konstruiert. Dabei erreicht der leistungsstärkere Antrieb einen Volumenstrom von bis zu 12.000 l/min.

Vorteile des PowerFill

- Bis zu 30 % weniger Befüllzeit des Fasswagens mit Vakuumsystem
- Vollständige Ausnutzung des Transportvolumens durch komplette Befüllung und weniger Schaumbildung
- Exaktere Ausbringung der Gülle aufgrund der Homogenisierung
- Einfach nachrüstbar
- Überraschende Leistung trotz noch kompakterer Bauweise
- Hoher Volumenstrom dank optimierten Engineerings



PowerFill Small für die Komplettbefüllung

TECHNISCHE DATEN

Typenbezeichnung	PowerFill			PowerFill S (Small)	
	PowerFill mit OMR 100	PowerFill mit OMS 100	PowerFill mit SCM 084	PowerFill S mit OMS 100	PowerFill S mit SCM 084
Motortyp: Hydraulik	OMR 100	OMS 100	SCM 084	OMS 100	SCM 084
Drehzahl	600 min ⁻¹	750 min ⁻¹	1.000 min ⁻¹	750 min ⁻¹	1.000 min ⁻¹
Betriebsdruck	140 - 160 bar	140 - 160 bar	200 - 350 bar	140 - 160 bar	200 - 350 bar
Hydraulikleistung Schlepper	Min. 55 l/min	Min. 65 l/min	Min. 65 l/min	Min. 65 l/min	Min. 65 l/min
Max. Ölstrom	70 l/min	85 l/min	90 l/min	85 l/min	90 l/min
Optimaler Ölstrom	60 l/min	75 l/min	85 l/min	75 l/min	85 l/min
Anschlussflansch	6", DN 150	8", DN 200	8", DN 200	8", DN 200	8", DN 200



FillMaster M

Schnell und sicher abgefüllt

FillMaster – Schlagkräftige Befüllstationen für die problemlose Befüllung von Tankfahrzeugen an jedem Ort

FillMaster S

Mit dem stationären FillMaster S können Tankfahrzeuge komfortabel und schnell aus Behältern oder Fermentern befüllt werden. Umständliches und zeitraubendes An- und Abkuppeln von Schläuchen entfällt. Der Einfüllstutzen mit Doppelteleskop ist manuell oder optional elektrisch absenkbar. So kann jedes Fass zügig über den Dom gefüllt werden. FillMaster S wird auf Wunsch mit einer komfortablen Funkfernsteuerung oder einer kabelgebundenen Fernsteuerung ausgerüstet. Je nach Einsatzfall werden Förderleistungen bis zu 11.000 l/min erreicht. Die Ausrüstung kann mit einer Drehkolbenpumpe der VX-Serie oder einem PowerFill erfolgen. Verschiedene Antriebskonzepte stehen zur Verfügung.

Weiterentwickelt: FillMaster M

Der mobile FillMaster M mit Dreipunktaufnahme kann vom Schlepper transportiert werden. Das Herzstück bildet eine Drehkolbenpumpe der VX-Serie, angetrieben von der Gelenkwelle.

Der FillMaster M ist in drei Grundvarianten mit wahlweise 6.000 oder 9.000 l/min Pumpe erhältlich:

- VX-Drehkolbenpumpe mit dem Nasszerkleinerer RotaCut
- VX-Drehkolbenpumpe mit Befüllgalgen
- VX-Drehkolbenpumpe mit dem Nasszerkleinerer RotaCut und Befüllgalgen

Optional sind die analoge Drucküberwachung und die Integration des RotaCut MXL mit Automatic Cut Control (ACC).



Vogelsang-VX-Pumpen für den FillMaster

Für FillMaster S und M sind die Drehkolbenpumpen VX186 - 260Q und - 368Q der VX-Serie zulässig.

Technische Daten zur Förderleistung siehe Seite 18.

Vorteile des FillMaster M

- Sehr bedienerfreundliche Fassbefüllstation
- Individuell auf jeden Einsatzfall angepasste Lösung
- Hohe Servicefreundlichkeit
- Einfache Nachrüstung von weiteren Optionen möglich (z. B.: Befüllgalgen)

In Sachen Service überlassen wir nichts dem Zufall

Umfassende Serviceleistungen für reibungslosen Betrieb und lange Lebensdauer

Betreuung und Versorgung von A bis Z

Weil wir wissen, dass die Nähe zum Kunden den gemeinsamen Erfolg maßgeblich mit beeinflusst, richten wir unseren Service entsprechend aus. In Deutschland und den Ländern, wo wir mit unseren Niederlassungen vertreten sind, gewährleisten wir mit eigenen Servicestationen oder Vertragspartnern den ständigen Dialog und eine zuverlässige Betreuung unserer Kunden.

Das bedeutet: In jeder Phase der Zusammenarbeit bekommen Sie immer die richtige Unterstützung. Dafür steht Ihnen hochqualifiziertes Personal zur Verfügung – Experten sowie Berater und Techniker, die Ihre Vogelsang-Maschine in- und auswendig kennen.



Vogelsang ist seit seiner Gründung 1929 zu einem international anerkannten Maschinenbauunternehmen mit zahlreichen Niederlassungen, Vertriebspunkten und Tochterunternehmen herangewachsen.



Wir denken mit

Das beginnt schon bei der umfangreichen und detaillierten Dokumentation. Ersatzteile sind dank der hohen Fertigungstiefe innerhalb kürzester Zeit verfügbar. Einen autorisierten Servicepartner, der Ihnen bei Reparatur und Verschleißteilwechsel hilft, finden Sie immer in Ihrer Nähe. Das Vogelsang ServicePack rundet unser Angebot ab. Ob Inbetriebnahme, Vor-Ort-Schulung und Schulung im Werk oder Full Service mit Wartungsvertrag und Verschleißteil-Servicepaket – für jeden Kundenbedarf bieten wir eine Betreuung mit dem passenden Service.

Unser Angebotsspektrum

Wir bieten Lösungen für die folgenden Segmente:
ABWASSER, AGRARTECHNIK, BIOGAS, INDUSTRIE,
VERKEHRSTECHNIK



Unser breites Produkt- und Leistungsprogramm

- Ausbringtechnik
- Beratung und Service
- Datenmanagement und Steuerungstechnik
- Desintegrationstechnik
- Feststoffdosierer
- Maßgeschneiderte Lösungen für Spezialanwendungen
- Nass- und Feststoffzerkleinerung sowie Separationstechnik
- Pumpen und Pumpsysteme
- Ver- und Entsorgungssysteme für Bahn, Bus und Boot

Copyright 2024 Vogelsang GmbH & Co. KG

Da Produktverfügbarkeit, Erscheinungsbild, technische Spezifikationen und Details der kontinuierlichen Entwicklung unterliegen, sind sämtliche Angaben dazu ohne Gewähr. Vogelsang®, BioCut®, BlackBird®, CC-Serie®, EnergyJet®, HiCone®, PreMix®, RotaCut®, XRipper®, XSplit® und XTill® sind in ausgewählten Ländern eingetragene Marken der Vogelsang GmbH & Co. KG, Essen (Oldenburg), Deutschland. Alle Rechte inklusive Grafik und Bilder sind vorbehalten.

Leistungsstarke und zuverlässige Agrartechnik_DE_10207724_MET1118 – Gedruckt in Deutschland

Vogelsang GmbH & Co. KG
Holthöge 10 – 14 | 49632 Essen (Oldenburg) | Deutschland
Telefon: +49 5434 83 - 0 | Fax: +49 5434 83 -10
germany@vogelsang.info

vogelsang.info

